



SAFETY PATROL TRAINING

Tim K3 UM



Latar Belakang

- # Saat terjadi BENCANA → kondisi DARURAT → diperlukan penanganan yang CEPAT & TEPAT → agar tidak muncul KORBAN
- # Pencegahan korban → persiapan alat, sumber daya manusia & sistim yang baik & benar
- # Upaya pencegahan : pengelolaan sistim proteksi kebakaran secara berkelanjutan → CHECK LIST SAFETY PATROL

CHECK LIST SAFETY PATROL

- # Daftar catatan utk memeriksa kondisi alat proteksi kebakaran, apakah dalam kondisi baik dan siap pakai.
- # Berisi hal-hal yang perlu diperhaikan oleh tim safety patrol
- # Cek list dibuat oleh tim K3 UM
- # Cek list diisi oleh tim safety patrol UM
- # Cek list diisi secara periodik → umumnya per bulan.

Macam cek list :

1. Cek list observasional → berisi seluruh alat proteksi yang tersedia
 2. Cek list peralatan → terpasang di alat-alat tertentu
-

Proteksi Kebakaran

- # Pengelolaan proteksi kebakaran : upaya mencegah terjadinya kebakaran atau meluasnya kebakaran ke ruangan-ruangan ataupun lantai-lantai bangunan, termasuk ke bangunan lainnya :
 - eliminasi ataupun minimalisasi risiko bahaya kebakaran,
 - pengaturan zona-zona yang berpotensi menimbulkan kebakaran,
 - kesiapan dan kesiagaan sistem proteksi aktif maupun pasif.
 - # Sistem proteksi kebakaran ; aktif & pasif
-

Sistim proteksi kebakaran Pasif

- # pengaturan penggunaan bahan bangunan.
 - # komponen struktur bangunan.
 - # kompartemenisasi atau pemisahan bangunan berdasarkan tingkat ketahanan terhadap api.
-

Sistim proteksi kebakaran AKTIF

- # sistem pendeteksian kebakaran → heat detector.
 - # sistem pemadam kebakaran berbasis air → springkler dan slang kebakaran (hydrant + hose).
 - # sistem pemadam kebakaran berbasis bahan kimia → Alat Pemadam Api Ringan (APAR)
-

Jalur Evakuasi

- # Lift
 - # Tangga Darurat
 - # Titik Aman
-

Heat Detector



- # Alat pendeteksi Panas di dalam ruangan
- # Terletak di langit-langit ruangan
- # Hanya sebagai sensor panas
- # Mengirim sinyal ke pusat kontrol / monitor
- # Cek List :
 - Posisi heat detector
 - Sensor detector bebas halangan (kondisi cover terbuka)

Sprinkler (pemancar air)



- # Alat pendeteksi panas dari api dalam ruangan
- # Alat pemadam api berbahan air
- # Terletak di langit-langit / dinding ruangan
- # Terhubung dengan sumber air melalui pipa saluran air khusus sprinkler
- # Aliran air dari pangkal sprinkler terhalang oleh tabung kaca (warna merah)
- # Panas lebih dari 72 C / 165 F → memecahkan tabung → air terpancar

Komponen sprinkler



HOW HOME FIRE SPRINKLERS WORK

A typical home fire sprinkler covers a minimum 12 X 12 foot area.



Bagian komponen :

- Pipa konektor sumber air
- Rangka sprinkler
- Plug
- Tabung kaca (berisi cairan merah)
- Sprayer / nozel pancar

Cek List :

- Posisi sprinkler
- Bebas halangan / tidak tertutup cover
- Kabung kaca utuh

Sistim sumber air :

Komponen dan parameter sistem yang dimonitor :

- # katup kontrol,
 - # Pasokan daya listrik pompa kebakaran dan kesiapan operasinya,
 - # permukaan air dalam tangki,
 - # tekanan tangki, dan
 - # tekanan udara pada katup sistem pipa kering.
-

CEK LIST - SAFETY PATROL

Lokasi : Graha Rektorat UM lantai 3

No	Nama Alat	Bulan / Tahun 2019											
		Jan	Feb	Mar	Apr	Mei	Jun	Jul	Agu	Sep	Okt	Nov	Des
1	Sprinkler 1												
2	Sprinkler 2												
3	Sprinkler 3												
4	Sprinkler 4												
5	Sprinkler 5												
6	Heat Detector 1												
7	Heat Detector 2												
8	Heat Detector 3												
9	Heat Detector 4												
10	Heat Detector 5												

Diperiksa oleh :

Mengetahui :

Safety Patrol

Safety Officer

Alat Pemadam Api Ringan

POWDER



GAS



FOAM







CO2



- Alat pemadam api berbahan khusus
- Terletak di dinding di setiap lantai gedung
- Digunakan untuk memadamkan api kecil

Jenis2 APAR

Pemilihan APAR yg tepat harus menyesuaikan dg jenis api

Fire Extinguisher Chart						
Extinguisher		Type of Fire				
Colour	Type	Solids (wood, paper, cloth, etc)	Flammable Liquids	Flammable Gasses	Electrical Equipment	Cooking Oils & Fats
	Water	✓ Yes	✗ No	✗ No	✗ No	✗ No
	Foam	✓ Yes	✓ Yes	✗ No	✗ No	✓ Yes
	Dry Powder	✓ Yes	✓ Yes	✓ Yes	✓ Yes	✗ No
	Carbon Dioxide (CO2)	✗ No	✓ Yes	✗ No	✓ Yes	✓ Yes

Komponen cek list APAR



APAR

- HANDLE
- PIN PENGUNCI
- MANOMETER
- SELANG
- NOZZLE

• Cek List :

- Apakah APAR terletak di posisi yang seharusnya?
- Apakah setiap komponen dalam kondisi terpasang, utuh & baik ?
- Apakah jarum pada manometer menunjuk pada area hijau ?
- Apakah tidak melewati masa kadaluarsa ?
- Lakukan “shaking” di setiap kali pengecekan apar (1 kali per bulan)

CEK LIST - APAR

Lokasi :													
No. APAR :													
tanggal kadaluarsa :													
No	Item Check	Bulan / Tahun ...											
		Jan	Feb	Mar	Apr	Mei	Jun	Jul	Agu	Sep	Okt	Nov	Des
1	Pressure Gauge												
2	Pin / Segel												
3	Selang												
4	Klem Selang												
5	Handle												
6	Kondisi Fisik												
	Paraf & Tanggal												

Diperiksa oleh :

Mengetahui :

Safety Patrol

Safety Officer

PROSEDUR PENGGUNAAN APAR

P

Pull the pin

Tarik Pin



A

Aim low at the base of flames

Arahkan pada dasar sumber api

S

Squeeze the handle

Tekan Tuas

S

Sweep side to side

Semprotkan satu sisi ke sisi lainnya

Hydran Sistem



- # Sistem proteksi aktif berbahan air
- # Bersumber air dari pipa khusus hydrant
- # Tersedia di setiap lantai
- # Digunakan setelah APAR tidak mampu memadamkan api
- # **JANGAN** digunakan untuk kebakaran pada *electrical compartement*

Hydrant & Hose check list

- # Periksa kelengkapan alat : →
- # Periksa kerapian alat.
- # Di luar cabinet :
 - Tombol alarm
 - Alarm bell

Fire Hydrant Right Angle Landing Valve



Brass made Connector

Fire Hose Rack



Fire Hose Cabinet Box -



Adjustable Jet Spray Nozzle



Fire Hose Pipe (25 meters)



Fire extinguisher

CEK LIST - HYDRANT / HOSE

Lokasi :

No	Item Check	Bulan / Tahun ...											
		Jan	Feb	Mar	Apr	Mei	Jun	Jul	Agu	Sep	Okt	Nov	Des
1	Kondisi Box Hydrant												
2	Bebas Halangan												
3	Kondisi Alarm Button												
4	Kondisi Hose												
5	Kondisi Nozel												
6	Tekanan Air												

Paraf & Tanggal

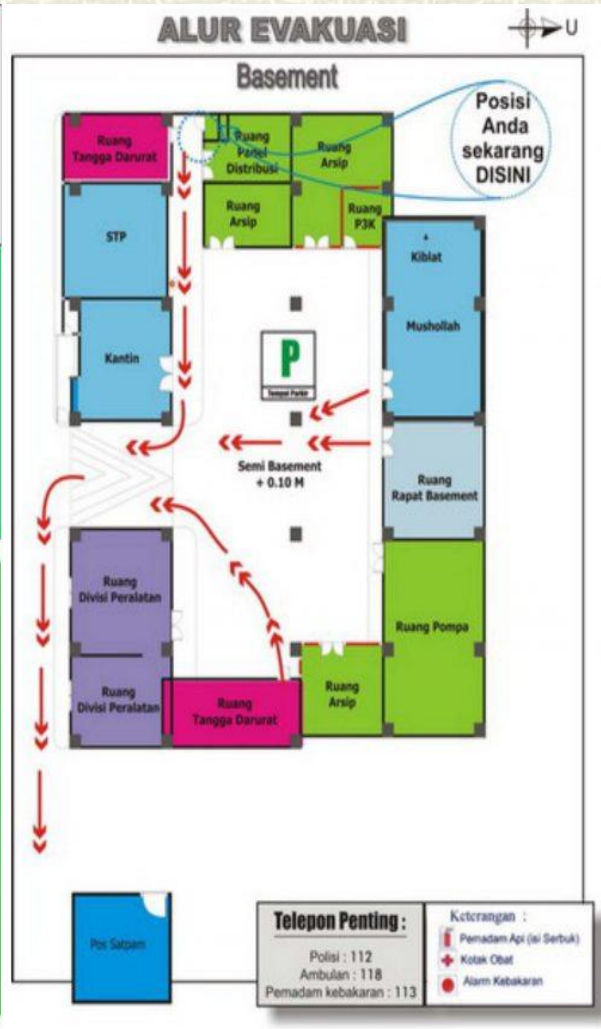
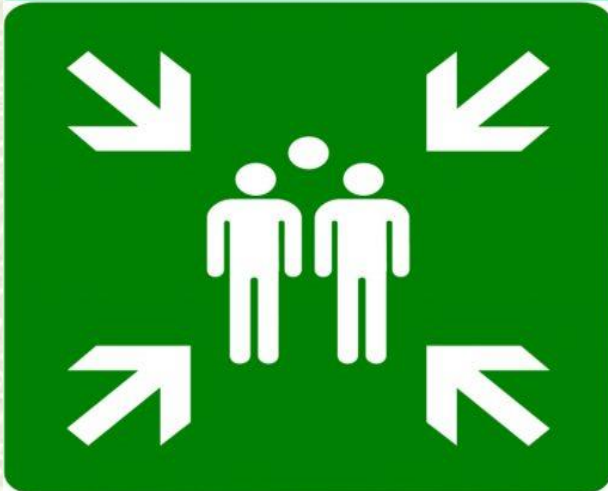
Diperiksa oleh :

Mengetahui :

Safety Patrol

Safety Officer

Jalur Evakuasi & Titik Aman



■ Denah & tanda jalur evakuasi utk menuju ke titik aman

■ Cek list :

- Tanda jalur evakuasi terpasang dengan baik (tampak jelas)
- Denah jalur evakuasi terpajang dengan baik
- Jalur evakuasi bebas hambatan
- Pintu darurat selalu dalam keadaan TIDAK TERKUNCI

Lift

- # Bukan alat evakuasi saat terjadi bencana
- # Saat tenaga listrik padam, lift akan terbuka di lantai terdekat
- # Selanjutnya melalui jalur evakuasi tangga darurat menuju titik aman

Check List :

- # Lift dalam kondisi baik (bersih, rapi, tidak ada genangan air, dll)
 - # Power supply cukup
 - # Pintu terbuka & tertutup dengan sempurna
 - # Tidak ada hambatan saat beroperasi naik & turun antar lantai
-

Control & Panel Room

- # Ruangan tempat alat / panel pengendali kelistrikan gedung
 - # Harus bersih, terbebas dari benda yang berpotensi terbakar
 - # Harus rapi, bebas dari benda penghalang akses ke panel
 - # Ceklist : menggunakan skema 5R
 - Ringkas – Rapi – Resik – Rawat – Rajin
 - # Obyek pengamatan :
 - Lantai
 - Ruangan
 - Panel & Control unit
 - Alat keselamatan
-

CEK LIST - CONTROL ROOM / PANEL ROOM

Lokasi :																		
No	Item Check	Bulan / Tahun ...																
		Jan	Feb	Mar	Apr	Mei	Jun	Jul	Agu	Sep	Okt	Nov	Des					
1	Langit-Langit Bersih																	
2	Ruangan Steril																	
3	Lantai Bersih & Kering																	
4	Control / Panel Unit*																	
5	Alat Keselamatan																	
6																		
7																		
	Paraf & Tanggal																	

nb * Jika Ditemukan Kondisi Tidak Bersih & Tidak Rapi, Mohon Menghubungi Petugas Terkait

Diperiksa oleh :

Mengetahui :

Safety Patrol

Safety Officer

Terima kasih



Pelatihan K3 UM

- # Selasa, tanggal 12 Maret 2019
 - # Jam 9.00 – 15.00
 - # Tempat : lantai 3, Graha Rektorat UM
 - # Nara sumber : drg. Muslim,
 - # Peserta : security, teknisi, cleaning service Graha Rektorat UM
 - # Materi :
 - Cek List, P3K, APAR, Evakuasi
-